



## DEKS

Rigshospitalet - Glostrup  
Valdemar Hansens Vej 1-23  
Opgang 8,1.  
2600 Glostrup  
Denmark  
☎ 3863 4400  
www.deks.dk

**Sidste mulige analysedag:**  
22.11.2023

### Programkoordinatorer:

Sanne Schou  
☎ 38634405  
sanne.schou@deks.dk  
Karin Heidemann  
☎ 38634416  
karin.heidemann@deks.dk

### Denne rapport indeholder:

- Dette brev
- Summary
- Individuelle resultater

Godkendt af KLH  
29.11.2023

### Næste udsendelser:

16.04.2024  
27.08.2024  
18.11.2024



copyright © DEKS

## 4291 DK Abnormal Hæmatologi EQA rapport 3/2023

Der er siden forrige udsendelse blevet reduceret i antallet af komponenter det er muligt at indberette på. Komponenterne i dette program afspejler nu de værdier vi kan påvirke, ved at arbejde materialet.

### Antal deltagere

Der er resultater i denne udsendelse fra 11 deltagere, som i alt har indberettet resultater fra 17 instrumenter.

### Kontrolmateriale

Det udsendte kontrolmateriale var stabiliseret blod fra en rask bloddonor og bearbejdet, så en lav koncentration af hæmoglobin opnås.

### Statistik

#### Outliers

Outlier er her defineret som et resultat, der falder ud over 3,2 SD fra middelværdien. Outliers i denne udsendelse skyldes for sen analyse i forhold til holdbarhed på det udsendte materiale.

#### Acceptinterval

I den individuelle rapportdel er der angivet acceptintervaller for hver komponent ud fra middelværdien af alle resultater. Baggrunden for valget af acceptintervallet er nærmere beskrevet på DEKS hjemmeside [ref. 1].

### Resultater og kommentarer

Der har denne gang været fokus på at udsende et materiale med en lav koncentration af hæmoglobin. Derfor kommenteres kun på denne.

Der ses fin overensstemmelse imellem targetværdien på 3,31 mmol/L, som er middelværdi af alle resultater, og de indberettede resultater, som ligger i intervallet 3,2 mmol/L til 3,5 mmol/L.

I den individuelle grafikdel er vist fordelingen af alle resultater, og hvordan dine resultater aktuelt og historisk ligger. I referencerne er der henvist til en forklaring i tolkningen af rapporten [ref. 2].





## Metodeforskelle

Der er i denne udsendelse kun indberettet resultater for Sysmex XN.

Med venlig hilsen

Sanne Schou og Karin Heidemann, DEKS

## Referencer

1.

<https://deks.dk/produkter/information-om-deks-programmer/ab-normal-haematologi-4291-dk/>

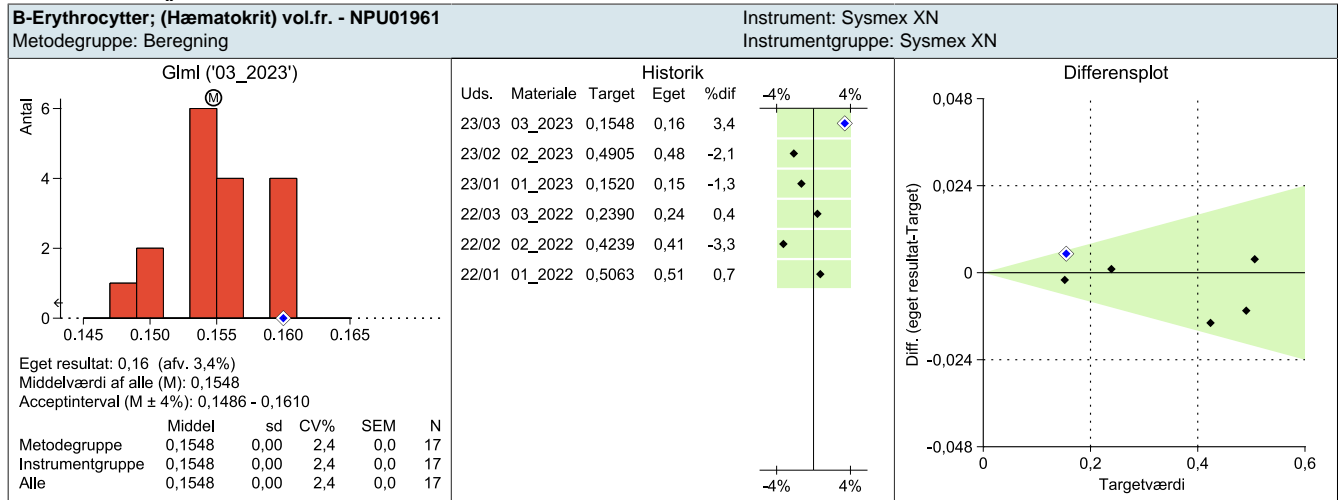
2.

<https://deks.dk/produkter/information-om-deks-programmer/tolkning-af-rapporter/>

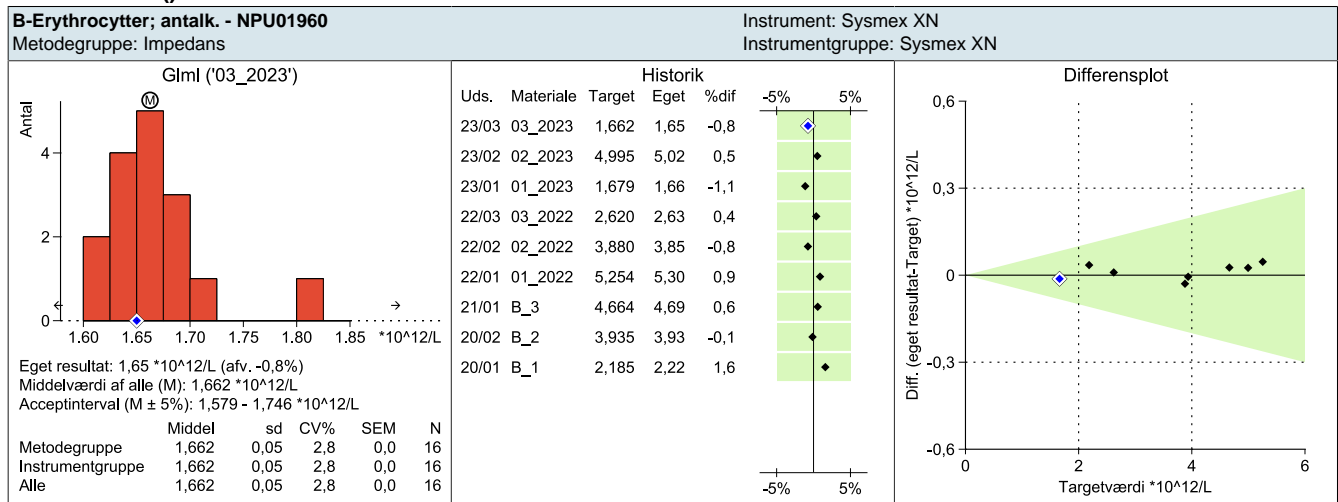


Component	Mean	Sd	CV	sem	N	Outliers
<b>B-Erythrocytter; (Hæmatokrit) vol.fr.</b>						
<i>Alle</i>	0,1548	0,0037	2,39	0,000897	17	1
Sysmex XN	0,1548	0,0037	2,39	0,000897	17	1
<b>B-Erythrocytter; antalk.</b>						
<i>Alle</i>	1,663	0,0467	2,81	0,01167	16	2
Sysmex XN	1,663	0,0467	2,81	0,01167	16	2
<b>B-Hæmoglobin(Fe); stofk.</b>						
<i>Alle</i>	3,31	0,0772	2,33	0,0193	16	2
Sysmex XN	3,31	0,0772	2,33	0,0193	16	2
<b>B-Leukocytter; antalk.</b>						
<i>Alle</i>	1,379	0,0457	3,32	0,01143	16	2
Sysmex XN	1,379	0,0457	3,32	0,01143	16	2
<b>B-Reticulocytter; antalk.</b>						
<i>Alle</i>	19,61	2,32	11,84	0,621	14	2
Sysmex XN	19,61	2,32	11,84	0,621	14	2
<b>B-Thrombocytter; antalk.</b>						
<i>Alle</i>	78,6	7,71	9,82	1,929	16	2
Sysmex XT	78,6	7,71	9,82	1,929	16	2

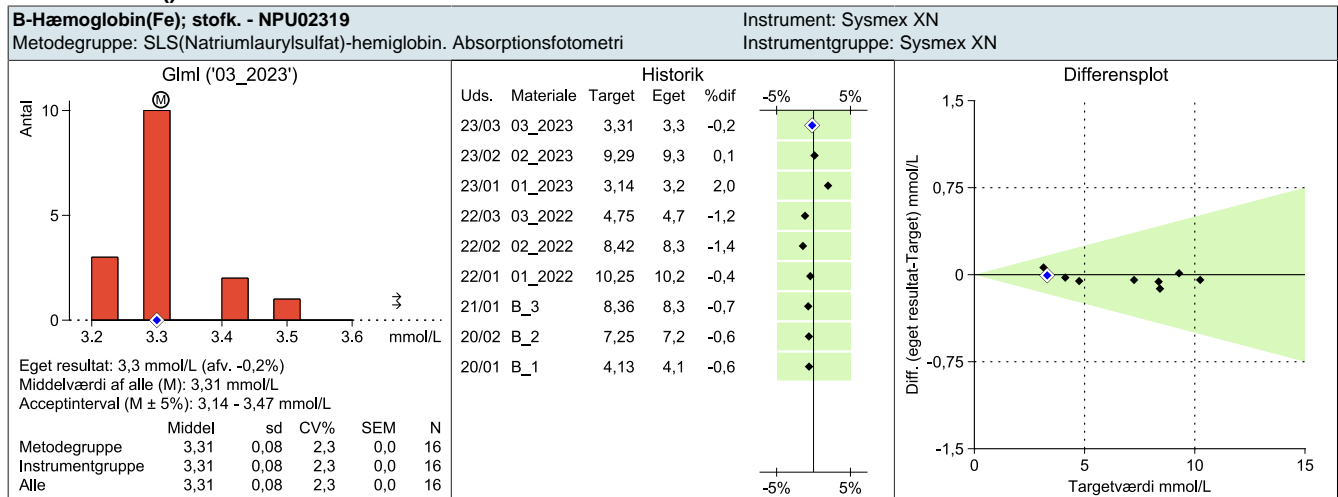
**Metodesæt 2 ()**



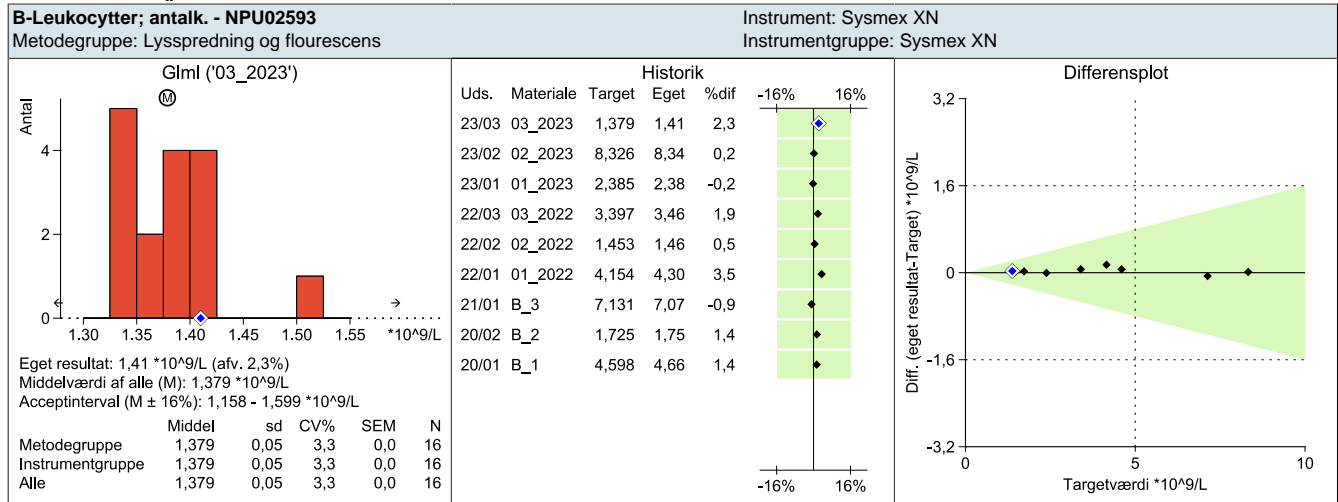
**Metodesæt 2 ()**



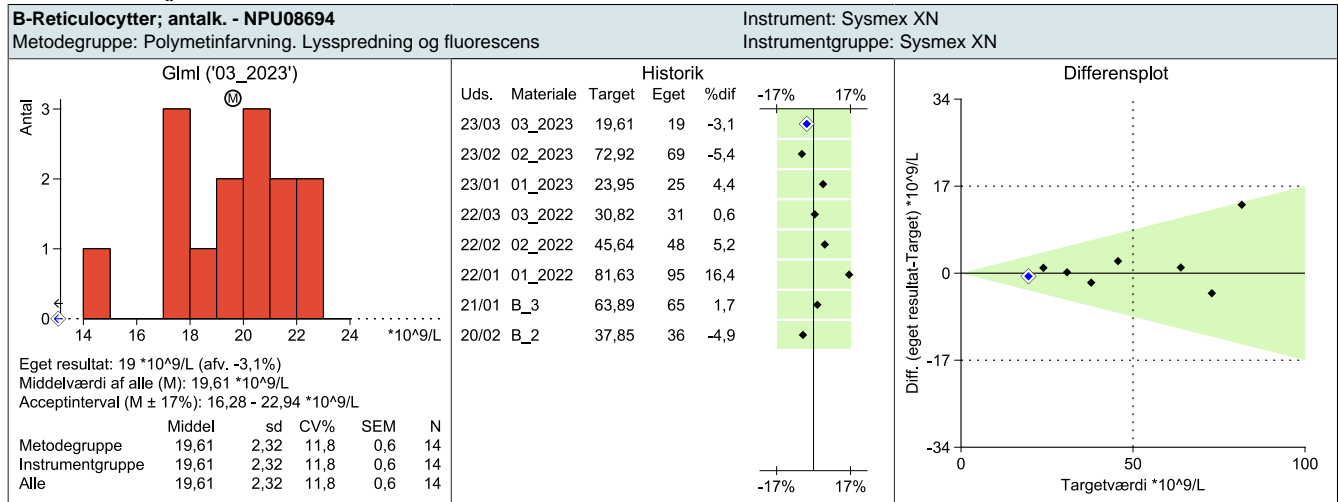
**Metodesæt 5 ()**



**Metodesæt 1 ()**



**Metodesæt 2 ()**



**Metodesæt 1 ()**

